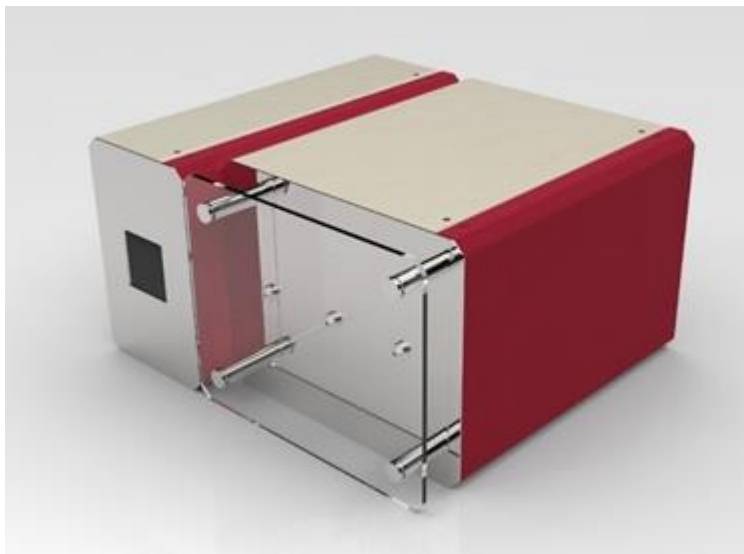


Charakterisierung Komplexer Polymere in Herausfordernden Lösungsmitteln

Der AYE Combo

von Testa Analytical ist ein einzigartiger GPC/SEC-Detektor, der mit einem Hochleistungsrefraktometer als integraler Bestandteil eines Viskosimeters ausgestattet ist, so dass sowohl Konzentration als auch Viskosität zur exakt gleichen Zeit auf demselben Probensegment gemessen werden können.



AYE Combo Refraktometer/Viskosimeter-Detektor

Infolgedessen ermöglicht der AYE Combo Refraktometer/Viskosimeter-Detektor eine wesentlich genauere Bestimmung molekularer Parameter und eignet sich besonders für Anwendungen, die sich auf die Bestimmung der Struktur und Verzweigung komplexer Polymere konzentrieren.

GPC/SEC

ist weithin als primäre analytische Technik zur Charakterisierung von Polymeren anerkannt. Die jüngste Generation von komplexen Hochleistungspolymeren bringt jedoch einen bemerkenswerten Grad an Komplikationen mit sich, da zu ihrer Auflösung "anspruchsvolle" Lösungsmittel wie DMSO, DMF und HFIP verwendet werden müssen. Leider erfordern die meisten GPC/SEC-Systeme beim Betrieb mit diesen Lösungsmitteln häufige Wartung.

Auf Druckwandlern

basierend, die aus der stabilsten verfügbaren Legierung hergestellt wurden, kombiniert mit Kapillarrohren höchster Qualität aus 316T, der AYE Combo-Detektor wird schnell als der GPC/SEC-Detektor der Wahl für die Charakterisierung komplexer Polymere in schwierigen Lösungsmitteln anerkannt.

Für weitere Informationen

über das AYE Kombi-Refraktometer/Viskosimeter-Detektor besuchen Sie bitte <https://www.testa-analytical.com/gpc-sec-chromatography.html> oder kontaktieren Sie Testa Analytical Solutions unter +49-30-864-24076 / info@testa-analytical.com .



Testa Analytical Solutions e.K.

Testa Analytical Solutions e.K. ist ein Unternehmen, das sich der Bereitstellung der bestmöglichen instrumentellen Lösungen für die Charakterisierung von Polymeren, Partikeln, Nanomaterialien und Proteinen verschrieben hat. Basierend auf über 30 Jahren Erfahrung mit Technologien, die diese Märkte bedienen, geben die Mitarbeiter von Testa Analytical ihr Wissen gerne an Forscher auf der ganzen Welt weiter, um ihnen eine funktionierende Lösung für selbst die anspruchsvollsten Anwendungen zu bieten.

Worldwide HQ

Testa Analytical Solutions e.K.

Sophienstraße 5
12203 Berlin
Germany

Tel: +49-30-864-24076

Email: info@testa-analytical.com

Web www.testa-analytical.com